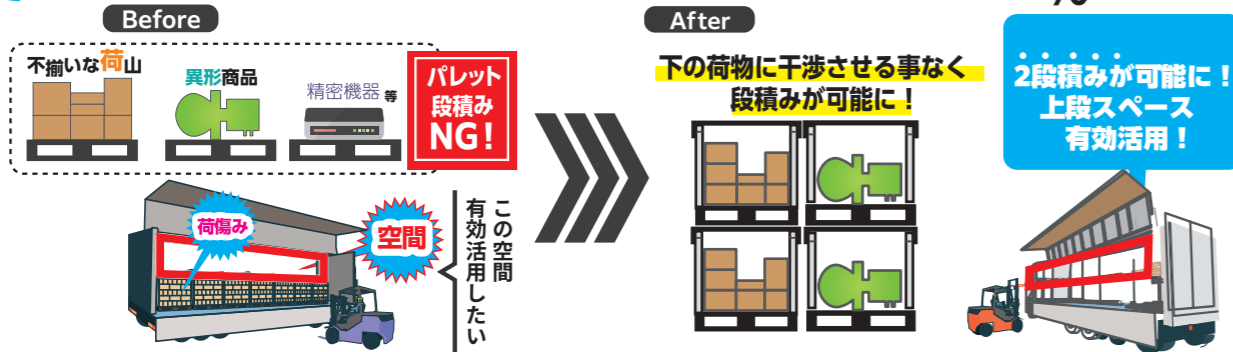


# 😊ピタフィット活用で嬉しい**4大**メリット😊

1  
メリット

## 積載効率アップ40% → 80%



2  
メリット

## 荷造り時間短縮で **かんたん** 組み立て

作業時間  
**1/10**



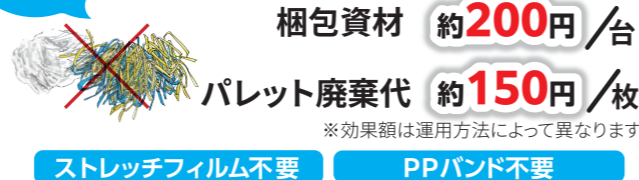
3  
メリット

## 荷物を守る!



4  
メリット

## 梱包資材削減!



規格品サイズ 掲載以外のサイズ、別注品については弊社営業員までお問い合わせください。

品名	外寸	内寸	折りたたみ高さ	重量			
				蓋	本体	蓋+本体	総重量
TE-ピタフィットSF T10 1100×1100×500	1100×1100×686.5	1000×1000×500	271	4.4	5.4	9.8	31.1
TE-ピタフィットSF T10 1100×1100×800	1100×1100×986.5	1000×1000×800	271	4.4	8.5	12.9	34.2
TE-ピタフィットSF T10 1100×1100×900	1100×1100×1086.5	1000×1000×900	271	4.4	9.5	13.9	35.2
TE-ピタフィットSM T10 1100×1100×500	1100×1100×686.5	1000×1000×500	271	4.4	5.6	10.0	31.3
TE-ピタフィットSM T10 1100×1100×800	1100×1100×986.5	1000×1000×800	271	4.4	8.9	13.3	34.6
TE-ピタフィットSM T10 1100×1100×900	1100×1100×1086.5	1000×1000×900	271	4.4	10.0	14.4	35.7
TE-ピタフィットS4 T10 1100×1100×500	1100×1100×686.5	1000×1000×500	271	4.4	5.6	10.0	31.3
TE-ピタフィットS4 T10 1100×1100×800	1100×1100×986.5	1000×1000×800	271	4.4	8.9	13.3	34.6
TE-ピタフィットS4 T10 1100×1100×900	1100×1100×1086.5	1000×1000×900	271	4.4	10.0	14.4	35.7

※パレット高さ：150mmの時の寸法です。 ※総重量は、パレット等も含めた重量です。

単位：寸法 (mm)、重量 (kg)

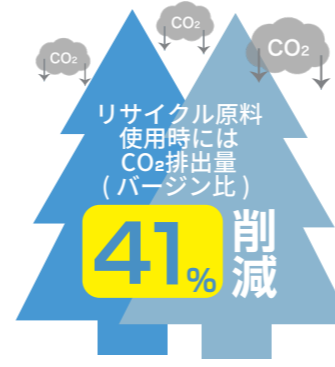
## 新商品

## 物流 2024年問題対策に! 是非ご検討ください!

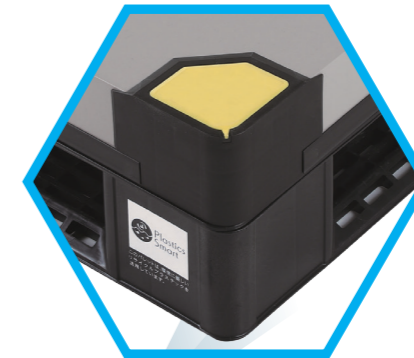
段積み

ピタツとキメる!

# ピタフィット



※一般社団法人サステイナブル推進機構 MILCA で算出しています。



POINT

コーナー4ヶ所にスベリ止め付き 段積み時の滑りをSTOP!

黄色が見えなくなるように段積みしてください



(写真は SF タイプ)

オール樹脂

パレット一体管理タイプ

11型パレット対応

POINT

軽量・高剛性パネル テクセルが荷物を守る!

※写真は T10-2000 グレー リサイクル原料を使用

適応テクセル	T10-2000
カラー	ナチュラル(バージン) グレー(リサイクル原料使用)

内寸高さ 900H (全高 1086.5H) 時

積載荷重	500 kg × 2 段以下
パレット込み重量	約 35 kg (J-D4・1111G)
蓋+本体重量	<b>13.9 kg</b> (蓋: 4.4 kg 本体: 9.5 kg)

POINT

当社最軽量!

出荷時



返却時



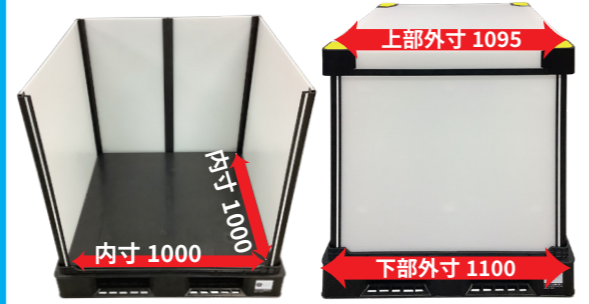
# 物流効率を上げる！ピタフィットの特長

1  
特長



2  
特長

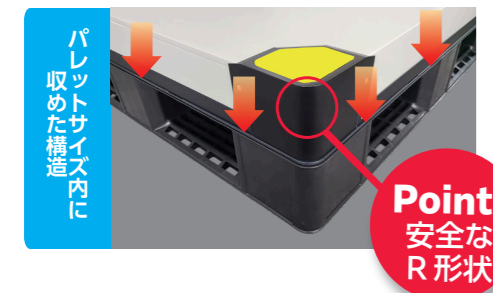
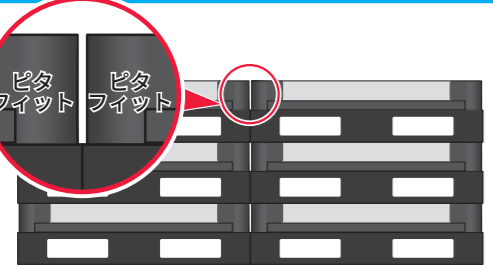
滑り止め効果向上  
安定した段積みが可能



※内圧が加わる荷物には対応していません

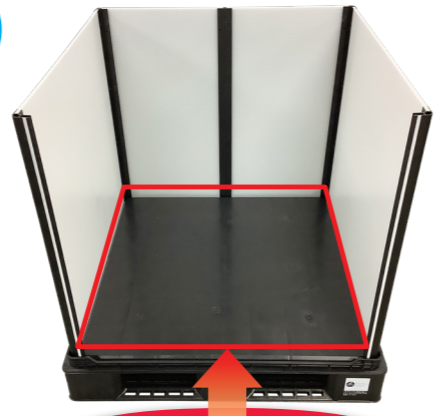
荷物の収納スペースしっかり確保  
ムダなく積める

3  
特長



ピタフィット同士が接触しにくい！  
耐久性向上

4  
特長

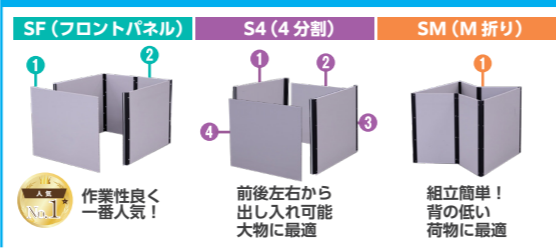


積載面は全面フラット  
段ボール等の荷傷み防止

## と~っても簡単！組立て手順 (SFタイプ)

- 1 ピタフィットの蓋を取り外します。  
**4.4 kgと軽量**
- 2 フロントパネルを取り出します。  
**2.0 kgと軽量**
- 3 3側面をセットします。  
**Point!** 7.5kgありますが  
消らせるように  
広げるだけで簡単に  
溝に嵌まります
- 4 フロントパネルをセットします。  
**Point!** 両端のフレームを  
広げながら  
差し込みます
- 5 蓋を被せて組立完了。

### 3タイプから選べます



◎お客様：運用方法ヒアリングシート

お客様名	様	積載イメージ	(積載イメージ例) 段ボール：10kg×2列×3列×4段
お客様所在地	県 市		
内容物			
箱の種類	(例:段ボール)		
1箱あたりのサイズ	縦： X 横： X 高さ： (mm)		
1箱あたりの重量	(kg)		
ご使用パレット (品番等)	(例:J-D4・1111G)		
パレットへの積載	縦： (列) X 横： (列)		
パレットへの段積数	(段)		
内容物総重量	(kg)		
ご希望の品番・タイプ	( SFタイプ ・ SMタイプ ・ S4タイプ )		

◎運用確認欄

		運用方法	記載例
工場内 保管	折畳み (保管)	ピタフィット段積数	8段
		保管期間	3ヶ月
		保管場所	屋外 (屋根有)
		温度	40℃
		その他のコメント	1月~9月まで保管
	組立 (出荷前)	ピタフィット段積数	2段
		保管期間	1週間
		保管場所	屋内
		温度	23℃
		その他のコメント	1台ずつリフトでトラック積み込み
トラック 輸送	折畳み (回収)	ピタフィット段積数	8段
		輸送期間	2日
		輸送距離	東京~岐阜
		温度	30℃
		その他のコメント	夕方積込→翌朝荷卸し
	組立 (出荷)	ピタフィット段積数	2段
		輸送期間	2日
		輸送距離	岐阜~東京
		温度	45℃
		その他のコメント	11時から積込→翌朝着

その他ご要望欄